

SAMEDI 8 + DIMANCHE 9
SEPTEMBRE 2018




DÉTOUR(S)
À
PAIMBOEUF

3^{ÈME}
ÉDITION

BALADES ET ESCALES ARTISTIQUES DANS LA VILLE

Déambulation théâtrale
Expérience sonore
Performance
Banquet
Concert





Avec cette troisième édition, Détour(s) à Paimbœuf s'inscrit durablement dans le paysage culturel du Pays de Retz, alors que le soleil et les soirées estivales commencent à céder la place aux brumes automnales. La marque de fabrique de cette manifestation étonnante, chère à la commission culture, est maintenant rodée et attendue par un public de plus en plus nombreux au cours des deux précédentes saisons. Ainsi, au fil des heures, l'espace public devient lieu d'expression collective et artistique. L'artiste propose une approche sensorielle de notre ville, non à la manière d'un faiseur de décor mais d'un constructeur de sens au service des besoins de convivialité des habitants d'un jour ou de toujours.

Déambulations théâtrales au cœur des rues, expériences sonores au pied du phare, siestes musicales sous les pins en bord de Loire, performances artistiques, croisières intimistes, banquet convivial et concert scénarisés dans un jardin clos de vieux murs, vous sont gratuitement proposés au cœur d'un patrimoine inattendu ou redécouvert.

Vous aurez la joie de retrouver des artistes, certains familiers, d'autres néophytes à Paimbœuf, toujours prêts à vous embarquer dans des pérégrinations loufoques, irrespectueuses ou inventives mais imprégnées de la sensibilité et de l'histoire du lieu. Le concept original de ce week-end est aussi de permettre aux spectateurs, petits ou grands, venus, par plaisir de l'aventure ou par gourmandise de rencontres, d'être soi-même acteur, casque vissé sur la tête, de ses découvertes et de ses émotions. Chaque visite apportera son lot de surprises, de talents et je l'espère de plaisirs et de petits moments de bonheur.

Tout ceci ne pourrait voir le jour sans l'aide précieuse des bénévoles, des associations et des partenaires privés, publics et institutionnels qui contribuent d'année en année au succès populaire de ces journées. Je les remercie pour leur confiance en la valeur créative et fraternelle de notre cité ligérienne. Grâce à toutes ces énergies solidaires, la création artistique et le développement culturel revalorisent l'attractivité et l'image de notre cité.

**EN 2018, LES 8 ET 9 SEPTEMBRE, UN DÉTOUR S'IMPOSE À PAIMBŒUF :
CHOISISSEZ L'EXIL CULTUREL VOLONTAIRE !**

Thierry BRUTUS
Maire de Paimbœuf



JOHNNY PLANET, À LA RENCONTRE DE PAIMBŒUF LA COSMOPOLITE

Johnny Planet

Exploration artistique - À partir de 6 ans

Après avoir marché sur les traces de la *Méduse*, visité la *Cité des Castors*, Johnny Planet, célèbre aventurier et explorateur, revient à Paimbœuf et propose un nouveau trek dans le quartier de l'église Saint-Louis.

Partez en balade avec Johnny à la découverte de nouvelles facettes de cette cité paimblotine qui réserve, encore une fois grâce à sa faune et sa flore, d'étonnantes et singulières surprises.

Merci à Joseph Renaud, Isabelle Marty-Perrin et les élèves de l'Atelier théâtre du CSC Mireille Moyon.

DURÉE : ENVIRON 45 MINUTES / POUR 30 PERSONNES

SAMEDI : 15H, 16H30 ET 18H

DIMANCHE : 11H, 14H30, ET 16H

DÉPART : DEVANT L'ÉGLISE SAINT-LOUIS - PLACE DE L'ÉGLISE

**SUR RÉSERVATION AUPRÈS DE L'OFFICE DE TOURISME DE PAIMBŒUF
SE PRÉSENTER 10 MINUTES AVANT L'HEURE DE DÉPART**



© davidgallard.fr

LA STRUCTURE TERRITORIALE DE RECHERCHE INTÉGRÉE SUR LA NATURE GLOBALE (La S.T.R.I.N.G.)

Albane Danflous & Gabriel Soulard - C^{ie} Ces Dames Disent

Théâtre de chemin burlesque - À partir de 7 ans

www.cesdamesdisent.com

La Structure Territoriale de Recherche Intégrée sur la Nature Globale a comme mission « la connaissance et la transmission des petites ficelles de la bio-diversité », comme s'amuse à répéter son unique salarié, Florent Chatterton, écologue.

Il sera secondé par Rebecca, étudiante en G.P.N. option G.F.S., qui sera évaluée sur ses aptitudes à animer et à sécuriser le public lors de cette balade à Paimbœuf qui s'annonce riche en découvertes animales, végétales et humaines !

DURÉE : 1H ENVIRON / POUR 50 PERSONNES

SAMEDI : 15H30 ET 18H / DIMANCHE : 14H ET 16H30

**DÉPART : ANCIENNE GARE DE PAIMBŒUF
16, BOULEVARD DUMESNILDOT**

**SUR RÉSERVATION AUPRÈS DE L'OFFICE DE TOURISME DE PAIMBŒUF
SE PRÉSENTER 10 MINUTES AVANT L'HEURE DE DÉPART**



© C^{ie} Ces Dames Disent

LES VISITES INSOLITES DE MAGIC MEETING

Yannick Delafontaine (création sonore) & Colombe Andréi - C^{ie} Magic Meeting
Spectacle sonore et participatif - À partir de 5 ans - www.magic-meeting.com

© Elise Corre - Office de Tourisme Dinan



Les Dumollet, les 2 comédiens de la C^{ie} Magic Meeting vous invitent à faire un détour(s) à Paimbœuf et à traverser le temps et les époques pour une visite insolite et inédite de la cité ligérienne.

Entre intrigues et révélations historiques, cette visite se transformera rapidement en un show fantasque dont vous serez le héros.

Casques sur les oreilles, les participants deviennent interprètes d'une déambulation sonore et jubilatoire où se mêlent patrimoine, histoire, expression corporelle et humour. Une visite-spectacle idéale pour découvrir ou re-découvrir Paimbœuf, tout en s'amusant.

Une expérience unique et hors du temps !

La compagnie Magic meeting a créé plus d'une vingtaine de Visites Insolites et thématiques en partenariat avec les services patrimoines, des urbanistes, des mairies, des centres culturels avec déjà plus de 200 représentations.

Production : Show Me The Sound

DURÉE : 50 MINUTES / POUR 150 PERSONNES PAR VISITE

SAMEDI : 17H30 / DIMANCHE : 15H ET 17H

DÉPART : OFFICE DE TOURISME DE PAIMBŒUF - 1 QUAI EOLE

PAS DE RÉSERVATION - CASQUES HF REMIS AU DÉPART POUR CHAQUE PARTICIPANT
SE PRÉSENTER 15 MINUTES AVANT L'HEURE DE DÉPART



© Bruno Bouvry

PARCOURS D'INTERPRÉTATION DU PATRIMOINE

Ce parcours, réalisé par la Municipalité et les associations *Quai des Messageries* et *Quai des Arts et du Patrimoine Paimblogin*, vous propose de suivre 10 panneaux à la découverte des rives de la Loire et du cœur de ville de l'ancien avant-port de Nantes. Parcourez la cité portuaire à la rencontre d'un patrimoine aux multiples facettes : architectural, industriel, artistique...

DURÉE : ENVIRON 1H45 / CIRCUIT DE 4,3 KM

PARCOURS LIBRE

DÉPART DE L'OFFICE DE TOURISME

QUAI SADI CARNOT

**FLYER DE PRÉSENTATION À RETIRER
À L'OFFICE DE TOURISME**



© Pascale Damourette

PAIMBŒUF-SUR-LOIRE

Mickaël Vallée

Découverte fluviale - Tous publics



© Philippe Fourage

À bord du *Mustang 5*, bateau à fond plat, partez en immersion au sein des paysages.

Sur le fleuve, longez Paimbœuf, ancien avant-port de Nantes au riche passé maritime dont les façades colorées bordent la Loire.

Les commentaires vous offrent une lecture unique de la ville au bord de l'eau.

DURÉE : ENVIRON 25 MIN / POUR 12 PERSONNES

SAMEDI : DE 14H30 À 18H30 / DIMANCHE : DE 11H À 18H30

DÉPART : TOUTES LES 30 MIN, NOUVEAU PONTON DE PAIMBŒUF - QUAI BOULAY PATY

**SUR RÉSERVATION AUPRÈS DE L'OFFICE DE TOURISME DE PAIMBŒUF
SE PRÉSENTER 10 MINUTES AVANT L'HEURE DE DÉPART**



DE A À Z

De et avec : Amandine Dolé, Sebastien Prono, Alan REGARDIN - C^e Îlot 135
Spectacle à la croisée de la musique, du théâtre et de la lecture - À partir de 3 ans

<http://ilot135.wixsite.com/ilot135>



Un comédien qui n'a pas peur de se mouiller, un trompettiste bidouilleur sonore et une violoncelliste comédienne s'associent pour mettre en voix et en musique la littérature jeunesse.

Avec les albums *La maison en petits cubes* de K. Harata et K. Kato, *Les oiseaux*, *Ligne 135...* et *Mon tout petit* de Germano Zullo et Albertine, vous allez être embarqués dans la douceur des mots et des notes musicales ! Des textes chantés, joués, un violoncelle qui tourne sur lui-même, qui s'effeuille, des dessins qui prennent vie... une atmosphère sonore qui raconte la vie, autant d'éléments qui constituent cette lecture musicale.

COMPAGNIE ÎLOT 135

Théâtre, musique, poésie sonore et visuelle s'entrecroisent pour raconter l'univers de la littérature jeunesse à travers les yeux de la C^e Îlot 135.

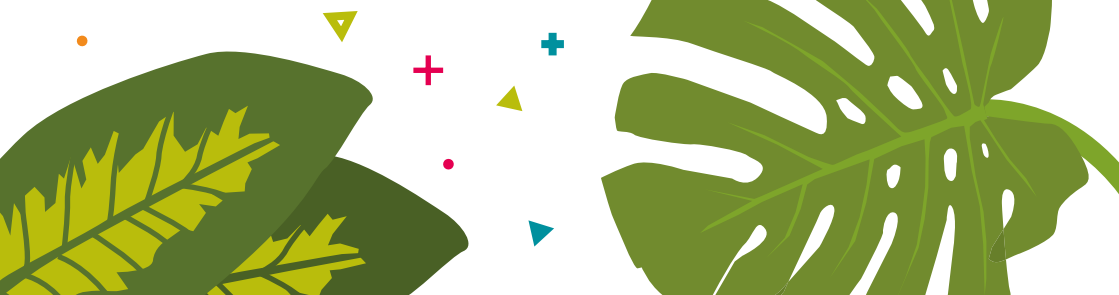
Du texte à l'image, du livre à la scène, Îlot 135 est un espace de création au sein duquel les artistes plongent dans la littérature jeunesse pour lui donner corps et vie, théâtralement et musicalement.

DURÉE : 35 MINUTES / POUR 50 PERSONNES PAR SPECTACLE

SAMEDI : 15H30 ET 17H / DIMANCHE : 11H, 15H30 ET 17H

**LIEU : CENTRE CULTUREL GEORGES BRASSENS / BIBLIOTHÈQUE
26, BOULEVARD DUMESNILDOT**

**SUR RÉSERVATION AUPRÈS DE L'OFFICE DE TOURISME DE PAIMBŒUF
SE PRÉSENTER 10 MINUTES AVANT LA REPRÉSENTATION**



ENVOL

Meivelyan Jacquot

**Expérience sonore en quadriphonie
Tous publics**

www.meivelyan.com

Meivelyan Jacquot, musicien et compositeur présente la pièce musicale en quadriphonie *Envol*.

Au paysage maritime se croisent les mélodies hypnotisantes de sonorités variées autour des oiseaux.

Un envol captivant à vivre face à la Loire.

MEYVELIAN JACQUOT

Enrichi de ses collaborations avec des artistes d'horizons très variés du théâtre, de la peinture, du cinéma, de la chanson, du jazz, du rock, Meyvelian Jacquot se passionne pour l'écriture de musique pour l'image, tout en gardant un pied sur la scène.



© Territoires imaginaires

DURÉE : 10 MINUTES / TOUTES LES 20 MINUTES / POUR 12 PERSONNES

SAMEDI DE 14H À 18H / DIMANCHE DE 10H À 12H ET DE 14H À 18H

LIEU : ESPACE VERT - FACE À LA MAIRIE - 1 QUAI EOLE

SUR RÉSERVATION AUPRÈS DE L'OFFICE DE TOURISME DE PAIMBŒUF

SE PRÉSENTER 10 MINUTES AVANT LA REPRÉSENTATION



© davidgallard.fr

PENBO SONIK LUX

Sandy Ralambondrainy

**Expérience sonore poétique au casque
Tous publics**

www.sandyralambondrainy.bandcamp.com

Sandy Ralambondrainy s'approprie le phare et ses paysages à 360°. Il vous invite à contempler la Loire et les quais de Paimbœuf à partir d'une création sonore dont l'écoute se fait au casque.

SANDY RALAMBONDRAINY

Pianiste, compositeur et ingénieur du son

nantais, inspiré autant par les phénomènes et environnements naturels que par la technologie, la science et la philosophie. Ses univers, à la croisée des musiques électroniques, expérimentales et concrètes, proposent, souvent dans une forme spatialisée, d'accéder à un voyage poétique et onirique.

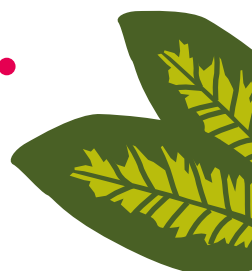
DURÉE : 12 MINUTES / TOUTES LES 20 MINUTES / POUR 12 PERSONNES

SAMEDI DE 14H À 18H / DIMANCHE DE 10H À 12H ET DE 14H À 18H

LIEU : PHARE DE PAIMBŒUF - QUAI BOULAY PATY

SUR RÉSERVATION AUPRÈS DE L'OFFICE DE TOURISME DE PAIMBŒUF

SE PRÉSENTER 10 MINUTES AVANT LA REPRÉSENTATION



LES SOULIERS

Arno Fabre

Installation sonore - Tous publics

www.arnofabre.fr

Les Souliers est un orchestre de trente paires de chaussures actionnées mécaniquement, qui frappent et frottent le sol selon les ordres d'une partition numérique. Elles interprètent un improbable ballet, entre danse incantatoire, musique contemporaine et piétinements burlesques.

Mais devant ces automates agités, c'est aussi l'inquiétude qui se manifeste, un sentiment ambigu de fascination et d'effroi face à ces souliers comme doués de vie. Car en orchestrant cet ensemble de chaussures orphelines de pieds, *Les Souliers* convoque les fantômes de ceux qui les ont habités, et en évoquant la marche du monde, il nous renvoie inévitablement à l'absence et au dérisoire.

Les Souliers (création 2009) sont soutenus par le ministère de la Culture, la Ville de Toulouse, le bbb, Bauer & Durin Réalisations et par Farnell France - Production et diffusion C15D.



© Arno Fabre

EN CONTINU

SAMEDI : DE 10H À 12H30 ET DE 14H À 20H / DIMANCHE : DE 10H À 12H30 ET DE 14H À 18H

LIEU : PETITE CHAPELLE DE L'HÔPITAL - PLACE MARCEL DANIEL



© Marion Cicéron

LES ESTUARIENS

Marion Cicéron

Exposition

<https://marionciceron.wordpress.com>

Des personnages poétiques et imaginaires s'assemblent, frémissent ensemble, se parlent et nous parlent de filiation, de relations, d'émotions, de vulnérabilité.

La nature est présente dans le matériau utilisé : le bois récolté dans l'estuaire, porteur d'histoires, inspire l'artiste qui se laisse guider par les sinuosités, l'érosion, les vides, les pleins pour dégager des visages et des postures singulières.

L'inattendu, l'étonnement, la surprise et le plaisir sont aux rendez-vous !

Marion Cicéron souhaite célébrer à travers ses sculptures son amour de la vie avec ses ombres et ses lumières. Elle porte le reflet de la recherche de sérénité et d'authenticité qui vibrent dans l'air ambiant.

Exposition proposée par l'association Quai des Arts et du Patrimoine Paimblotin.

EN CONTINU

SAMEDI : DE 9H30 À 18H / DIMANCHE : DE 9H30 À 17H30

LIEU : OFFICE DE TOURISME DE PAIMBŒUF - QUAI SADI CARNOT

OUVRIER : OUVRE-LA !

Anthony Pouliquen (éducateur populaire et comédien) et **Cécile Delhommeau** (autrice et conteuse)

Docu fiction sonore - À partir de 12 ans

Une production du Centre socioculturel Mireille Moyon de Paimbœuf

À partir de collectages de paroles d'habitant-es de Paimbœuf et de ses environs.

Revenir sur la vie ouvrière de Paimbœuf. Vouloir en savoir plus sur l'entreprise Kuhlmann. Donner à entendre les histoires qui se transmettent de générations en générations, ou qui ne se disent pas. Mettre en liens différents événements, entre passé et présent. Donner la parole aux gens. S'amuser à inventer des personnages qui auraient pu exister. Mélanger réalité et fiction parce que nos vies sont aussi faites de rêves. Composer une histoire à partir de témoignages et de récits. Voilà ce que nous vous proposons : un rendez-vous à mi-chemin entre le documentaire radiophonique et les arts de la parole. Installez-vous, posez votre tête sur le traversin géant fabriqué par les familles du centre socioculturel et ouvrez vos oreilles : Paimbœuf se raconte à travers nous.



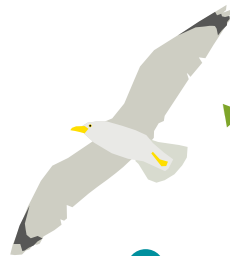
© Gabry

DURÉE : 50 MINUTES / POUR 30 PERSONNES

SAMEDI : 14H ET 16H30 / DIMANCHE : 14H ET 16H30

LIEU : SURPRISE !

SUR RÉSERVATION AUPRÈS DE L'OFFICE DE TOURISME DE PAIMBŒUF
SE PRÉSENTER 10 MINUTES AVANT L'HEURE DE DÉPART



LA FABULEUSE HISTOIRE DE « N'A QU'UN ŒIL »

Linkiaa - Les enfants des Éolides & Marie Maison (conteuse)

Balade contée - Tous publics



© Teddy Métaayer

Les enfants de la maison d'enfant des Éolides vous emmènent à la découverte d'une histoire oubliée, celle de « N'a qu'un œil » et de son équipage, pirate du 19^{ème} siècle, originaire de la ville portuaire de Paimbœuf. À travers cette aventure fantastique, les enfants vous raconteront à leur manière, les étranges aventures de cet équipage hors du commun. Cette exploration saura ravir petits et grands et vous fera découvrir des lieux insolites à Paimbœuf.

Au cours d'un travail de 10 mois d'aventures, les enfants des Éolides ont réalisé et écrit avec la conteuse Marie Maison, un conte inspiré de l'histoire de Paimbœuf. Cette péripétie les a conduits à faire des recherches sur leurs propres lieux de vie, cette immense maison d'enfants qui exceptionnellement vous ouvre ses portes. Là-bas vous pourrez découvrir le « Musée des Éolides » regroupant tous les trésors récoltés par des enfants au sujet de « N'a qu'un œil » et de son merveilleux équipage de pirates.

DURÉE : 1H30 ENVIRON

SAMEDI : 15H

DÉPART : TOUR DE LA PIERRE À L'ŒIL - CHEMIN DE L'ESTUAIRE

OUVERTURE DU « MUSÉE DES ÉOLIDES » - 7, QUAI EOLE :

LE SAMEDI 8 SEPTEMBRE DE 17H À 18H ET LE DIMANCHE 9 SEPTEMBRE DE 15H À 17H

GRAND BANQUET DES GUINGUETTES



D'années en années, Détour(s) à Paimbœuf est l'occasion de découvrir la diversité des paysages et du patrimoine de Paimbœuf.

Après avoir fait revivre le site du Champ de Mars en 2016, puis l'année suivante d'avoir proposé une soirée au bord de la Loire et au cœur du Jardin étoilé de Kinya Maruyama construit à l'occasion d'Estuaire 2007, nous vous invitons cette année à découvrir les jardins de l'ancienne école Louis Pergaud.

Le site, scénographié pour l'occasion par Territoires imaginaires et ses installations de lumières aériennes, et les réalisations par les paimbotins (en collaboration du CSC Mireille Moyon), vous invitent à partager un moment de convivialité en famille ou entre amis.

Une grande table accueille votre panier-repas et pour les autres, bar et petite restauration seront possibles sur place. Belle soirée chaleureuse !

SAMEDI : À PARTIR DE 19H

LIEU : JARDIN DE L'ANCIENNE ECOLE LOUIS PERGAUD - 4, RUE PRONZAT

ENTRÉE LIBRE

JOUR DE FÊTE



Cabaret swing & humoristique

www.jourdefete-cabaret.com

Trois musiciens-comédiens dépoussièrent avec fougue les années 30 à 60. Un spectacle festif et plein d'humour, pour redécouvrir en famille la chanson réaliste, swing ou burlesque et quelques saynètes cultes du cinéma d'entre-deux-guerres.

Gina, chanteuse à la gouaille provocatrice et sensuelle est accompagnée de Léon, guitariste gavroche et de Diego, dandy à la contrebasse. Avec ces personnages pleins d'entrain, ce trio présente un répertoire populaire entre swing et java, agrémenté de saynètes cultes du cinéma d'entre-deux-guerres (Hôtel du Nord, Les enfants du paradis).

Au carrefour de la chanson réaliste (Piaf, Brel) et de textes plus fantaisistes (Bourvil, Vian), Jour de Fête alterne tubes intemporels et pépites tombées dans l'oubli.

En concoctant ce spectacle, les trois comédiens-chanteurs n'ont pas pensé qu'aux nostalgiques ! Certes, les plus âgés n'auront guère de difficultés à entonner les airs qui ont marqués leur jeunesse, mais la mise en scène jubilatoire, l'interprétation pleine d'humour et la musique qui invite à guincher, ne laisseront pas les plus jeunes en reste !

SAMEDI : CONCERT À 20H30

LIEU : JARDIN DE L'ANCIENNE ECOLE LOUIS PERGAUD - 4, RUE PRONZAT

PLAN



1 Eglise Saint-Louis

Place de l'Église

2 Ancienne gare de Paimbœuf

16, Boulevard Dumesnildot

3 Office de tourisme
Intercommunal de Paimbœuf

Quai Sadi Carnot

4 Nouveau ponton de Paimbœuf

Quai Boulay Paty

5 Centre Culturel Georges Brassens

26, Boulevard Dumesnildot

6 Espace vert

Face à la Mairie - 1, quai Eole

7 Le Phare de Paimbœuf

Quai Boulay Paty

8 La Petite Chapelle de l'Hôpital

Place du Docteur Marcel Daniel

9 La Tour de la Pierre à l'Œil

Chemin de l'estuaire

10 Musée des Éolides

7, quai Eole

11 Jardin de l'ancienne Ecole
Louis Pergaud

4, Rue Pronzat

SAMEDI 8 SEPTEMBRE 2018

DIMANCHE 9 SEPTEMBRE 2018

HEURE	PROPOSITION	DURÉE	LIEU	PASTILLE SUR PLAN
9h30	Les Estuariens	En continu / jusqu'à 18h	Office de tourisme	3
10h	Les Souliers	En continu / jusqu'à 12h30	Petite Chapelle	8
14h	Envol	10 min. / Jusqu'à 18h	Face à la mairie - 1 quai Eole	6
	Les Souliers	En continu / jusqu'à 20h	Petite Chapelle	8
	Penbo Sonik Lux	12 min. / Jusqu'à 18h	Le Phare	7
	Ouvrier : ouvre-là !	50 min.	Lieu surprise	
14h30	Paimbœuf-sur-Loire	25 min. / Jusqu'à 18h30	Nouveau Ponton	4
15h	Johnny Planet	45 min.	Place de l'Église	1
	Histoire de «N'a qu'un Œil»	1h30	Pierre à l'Œil	9
15h30	De A à Z	35 min.	Centre Culturel Georges Brassens	5
	La S.T.R.I.N.G.	1h	Ancienne Gare	2
16h30	Johnny Planet	45 min.	Place de l'Église	1
	Ouvrier : ouvre-là !	50 min.	Lieu surprise	
17h	De A à Z	35 min.	Centre Culturel Georges Brassens	5
	Musée des Éolides	Jusqu'à 18h	7, Quai Eole	10
17h30	Magic Meeting	50 min.	Office de tourisme	3
18h	La S.T.R.I.N.G.	1h	Ancienne Gare	2
	Johnny Planet	45 min.	Place de l'Église	1
19h	Banquet des Guinguettes	Jusqu'à 23h	4, Rue Pronzat	11
19h30	Discours d'inauguration	20 min.	4, Rue Pronzat	11
20h30	Concert Jour de fête	2 x 45 min.	4, Rue Pronzat	11
9h30	Les Estuariens	En continu / jusqu'à 17h30	Office de tourisme	3
10h	Les Souliers	En continu / jusqu'à 12h30	Petite Chapelle	8
	Envol	10 min. / jusqu'à 12h	Face à la mairie - 1 quai Eole	6
	Penbo Sonik Lux	12 min. / jusqu'à 12h	Le Phare	7
11h	Paimbœuf-sur-Loire	25 min. / jusqu'à 18h30	Nouveau Ponton	4
	De A à Z	35 min.	Centre Culturel Georges Brassens	5
	Johnny Planet	45 min.	Place de l'Église	1
14h	Les Souliers	En continu / jusqu'à 18h	Petite Chapelle	8
	Envol	10 min. / jusqu'à 18h	Face à la mairie - 1 quai Eole	6
	Penbo Sonik Lux	12 min. / jusqu'à 18h	Le Phare	7
	La S.T.R.I.N.G.	1h	Ancienne Gare	2
	Ouvrier : ouvre-là !	50 min.	Lieu surprise	
14h30	Johnny Planet	45 min.	Place de l'Église	1
15h	Magic Meeting	50 min.	Office de tourisme	3
	Musée des Éolides	En continu / Jusqu'à 17h	7, Quai Eole	10
15h30	De A à Z	35 min.	Centre Culturel Georges Brassens	5
16h	Johnny Planet	45 min.	Place de l'Église	1
16h30	La S.T.R.I.N.G.	1h	Ancienne Gare	2
	Ouvrier : ouvre-là !	50 min.	Lieu surprise	
17h	Magic Meeting	50 min.	Office de tourisme	3
	De A à Z	35 min.	Centre Culturel Georges Brassens	5

licences : 2-1105575 / 3-1105576 - graphisme : poesberg.com - 2018

Les numéros de pastille correspondent aux lieux de départ des balades ou escales artistiques. Voir plan

L'ENSEMBLE DE LA PROGRAMMATION EST EN ACCÈS LIBRE ET GRATUIT

+ de renseignements : www.paimboeuf.fr - Office de tourisme de Paimbœuf : 02 40 27 53 82

Page Facebook de Territoires imaginaires

Réservation de certaines balades et escales artistiques auprès de l'Office de tourisme de Paimbœuf à partir du 25 août
Possibilité de se restaurer et de boire un verre dans la ville le temps du festival

